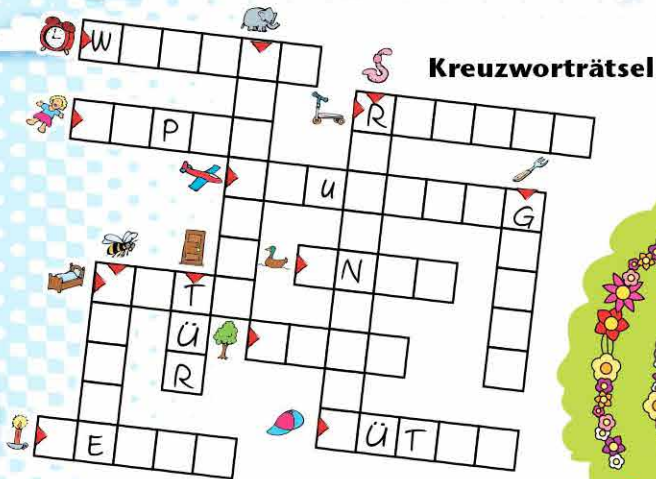
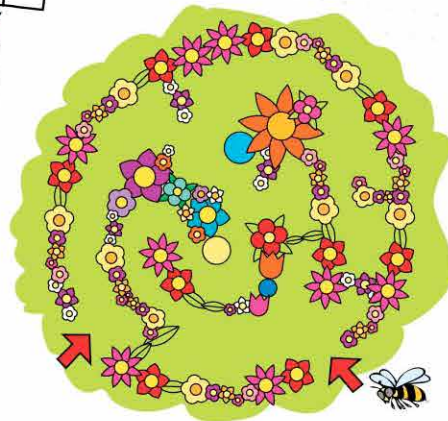


# KINDERECKE

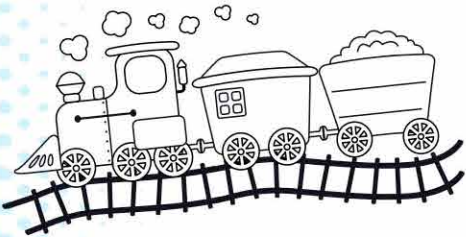


## Labyrinth

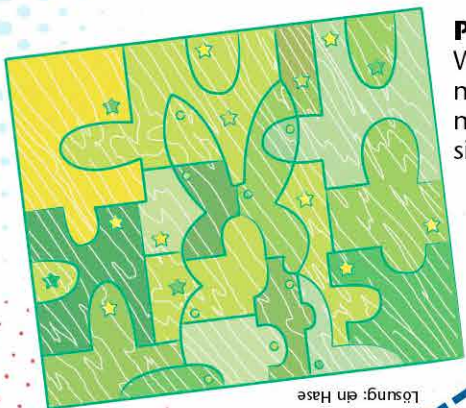


## Fehlerbild

Oje, beim Anmalen rechts haben sich einige Fehler eingeschlichen – findest du sie alle 7?



Lösung:



Lösung: ein Hase

## Puzzle

Wenn du die Felder mit den Punkten ausmalst siehst du, was sich hier versteckt.



**LACH DOCH MAL WIEDER!**  
KOMMT EIN FROSCH IN DEN LADEN.  
FRAGT DER VERKÄUFER:  
„WAS DARF'S DENN SEIN?“ FROSCH: „QUARK“.

# LOKBUCH 07

Das Kundenmagazin der nordbahn // Frühling 2014



**nordbahn**



Lockruf: Wir lieben ihn – den Frühling!  
**Verlockend:** Einzigartige Wattführungen in Bissum  
**Eingelaggt:** Bye-bye, blauer Container



## Moin, moin, liebe Reisende und Entdecker!



Herzlich willkommen zum ersten Lokbuch dieses Jahres.

Den Winter haben wir glücklicherweise ohne viele Komplikationen überstanden und können abschließend zum vergangenen Geschäftsjahr eine positive Bilanz hinsichtlich unserer stabilen Betriebslage ziehen.

Für dieses Jahr hat die DB Netz AG mehrere Baustellen auf unseren Linien angekündigt (s. Seite 11). Einerseits sind diese für einen sicheren Eisenbahnbetrieb notwendig, aber auf der anderen Seite können die Streckensperren auch zu Unannehmlichkeiten bei den Fahrgästen führen. Natürlich sind wir uns darüber bewusst und versuchen die Ersatzverkehre so reibungslos wie möglich zu organisieren.

Reibungslos verlief dann auch der Umzug unserer nordbahn-Servicestelle in Bad Sege-

berg: Der kultige „blaue Container“ musste zwar weichen, aber dafür sind die neuen Räumlichkeiten sehr viel komfortabler. Schließlich freuen wir uns alle, dass der Bau des neuen Bahnhofsgebäudes nach zahllosen Planungen nun endlich gestartet ist! Lesen Sie dazu auch unseren Bericht.

Wie gewohnt haben wir wieder viele interessante Berichte und Themen für Sie zusammengestellt und hoffen, dass Sie viel Spaß beim Lesen haben.

Ich wünsche Ihnen eine zügige Fahrt und ein frohes Osterfest im Kreise Ihrer Lieben!

Ihr

*P. Steinhart*

Peter Steinhart



## KONTAKT

Sie wollen keine Ausgabe verpassen? Dann bestellen Sie sich das Lokbuch kostenlos als PDF-Ausgabe unter [www.nordbahn.de](http://www.nordbahn.de)



Servicetelefon (04191) 933-933  
moin@nordbahn.de



## Impressum

Herausgeber

Redaktion  
Design & Produktion  
Druck & Verarbeitung  
Fotos

Auflage

NBE nordbahn Eisenbahngesellschaft mbH & Co. KG  
Rudolf-Diesel-Straße 2 // 24568 Kaltenkirchen  
Kerstin Meyer  
goldbutt® communication gmbh // [www.goldbutt.de](http://www.goldbutt.de)  
[www.wir-machen-druck.de](http://www.wir-machen-druck.de)  
[www.fotolia.de](http://www.fotolia.de)  
viermal jährlich; 10.000 Exemplare



## MEIN LORBUCH-EINTRAG

Ja, es ist schon wieder so weit – grad war noch Weihnachten und nun ist Osterzeit! Alles grünt und blüht, der Winterspeck geht, die Ostereier sind fertig und die Auslieferung steht. Wenn da nur nicht wäre – diese Gefahr da draußen auf der Wies'n: Autos, Marder, Füchse und auch Jäger, die nötig schießen.

Sie alle wollen mir ans Fell, aber Meister Lampe ist schlau! Diesmal setze ich mich in die nordbahn und weiß genau: Die bringt mich sicher ans Ziel, mit all meinem Zeug.

mit Eiern, Geschenken und viel Zeit! Im Vorbeifahren winke ich entspannt dem Fuchs, streck ihm sogar die Zunge raus: „Ja, alter Knabe, da hast du Peck – auch für einen andren Schmaus, denn ich bin erst mal weck!“

Frohe Ostern wünscht euch

Euer Osterhase



## BUTTERZARTE OSTERHASEN

- ✱ 100 ml Milch ✱ 1 Würfel Hefe ✱ 125 g Zucker
- ✱ 1 Prise Salz ✱ 500 g Mehl ✱ 1 Zitrone, unbehandelt
- ✱ 125 g Margarine ✱ 100 g Quark ✱ 2 Eier



In erwärmter Milch Hefe und 1 TL Zucker auflösen, 10 Min. gehen lassen. Mehl, Salz, Zitronenschale und restlichen Zucker mischen. Weiche Margarine, Quark und Eier zufügen. Hefemilch zugießen und alles mit den Knethaken des Handrührgerätes zu einem glatten Teig verarbeiten, zugedeckt zur doppelten Größe aufgehen lassen. Teig in 6 Portionen teilen und daraus je einen Hasen formen. Die Teighasen auf ein gefettetes Backblech legen und im vorgeheizten Backofen bei 200 °C (Gas: Stufe 3/Umluft: 180 °C) ca. 20 Min. backen.





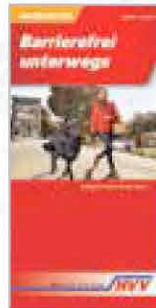
## MOBIL OHNE BARRIEREN



Ergonomischen Sitzplätze und großzügig gestaltete Mehrzweckbereiche mit ausreichend Platz für Rollstühle, Kinderwagen und Rollatoren sorgen auch bei hoher Auslastung der Züge für entspanntes Reisen. Bei Fragen oder benötigter Unterstützung beim Ein- oder Ausstieg steht jederzeit unser Servicepersonal gerne zur Verfügung.

### Barrierefreie Bahnsteige

Unsere Züge sind für den sogenannten niederflurigen Einstieg konstruiert. An der Mehrzahl der Bahnsteige ermöglicht dies einen völlig barrierefreien Einstieg in die nordbahn. Zusätzlich können bei Bedarf Rampen zur Spaltüberbrückung ausgelegt werden. Keinen barrierefreien Einstieg finden Sie an den Haltepunkten Reinsbützel, Süderdeich, Jarrenwisch und Tiebensee. Sprechen Sie bei Bedarf hier bitte unsere Mitarbeiter vor Ort an.



### Broschüre „Barrierefrei unterwegs“

Mit dieser Broschüre, herausgegeben vom HWV und von nah.sh, erhalten Sie alle Infos rund ums barrierefreie Reisen in Hamburg und Schleswig-Holstein. Die Broschüre liegt an vielen Servicestellen aus. Weitere Infos gibt es auch unter [hvv.de](http://hvv.de).

### Mobil mit dem Niederflurbus

Im Großbereich Hamburg, bei den meisten Stadtverkehren sowie stark frequentierten Lini-

Jeder unserer Reisegäste hat einen bestimmten Anspruch an sein Beförderungsmittel und eine bequeme, angenehme Reise. Schwierig wird es aber oft dann, wenn der Ein- und Ausstieg oder der Aufenthalt im öffentlichen Verkehrsmittel durch einen Rollstuhl, eine Gehhilfe, ein Handicap oder einen Kinderwagen eine besondere Lösung erfordert.

Beim Design unserer Einstiege und Innenräume sowie bei der Gestaltung unserer Informationsmedien haben wir deshalb eine Vielzahl unterschiedlicher Mobilitätsbedürfnisse berücksichtigt: Niederflureinstiege und angepasste Bahnsteige erleichtern den Einstieg in die nordbahn. An älteren Bahnhöfen kann der Höhenunterschied zum Gleis bei Bedarf durch eine Rampe ausgeglichen werden. Außerdem sind viele der Bahnsteige mit Orientierungshilfen für sehbehinderte Menschen ausgerüstet.

## ZAHLEN SIE MIT IHREM GUTEN NAMEN



en in Schleswig-Holstein werden größtenteils Niederflurbusse mit Rampen und dem sogenannten Kneeling (seitliches Absenken) eingesetzt. Im Unterschied zu den Hochflurbussen ist der Fahrzeugboden im Niederflurbus niedrig, im Ein- und Ausstiegsbereich gibt es keine Stufen. Zusätzlich erleichtert das Kneeling den Einstieg. Für Rollstuhlfahrer ermöglicht eine ein Meter breite Rampe den Ein- und Ausstieg. Jedes Fahrzeug bietet mindestens eine Stellfläche für Kinderwagen und Rollstühle. Alle Niederflurbus-Linien im HWV und im SH-Tarif sind mit einem Rollstuhlsymbol gekennzeichnet.

Leider gibt es sie immer wieder und immer öfter: Betrugsversuche beim Bezahlen mit EC-Karten an den mobilen Handgeräten unseres Servicepersonals.

Aus diesem Grund stellen wir den Zahlweg an den mobilen Geräten ab sofort auf Kreditkarte um. Mit EC-Karte können Sie dennoch weiterhin bequem an allen Fahrkartenautomaten bezahlen.

## GLOSSE

### Wir lieben ihn ...



Lange genug haben wir uns durch den grauen, nasskalten Winter gequält, stickige Heizungsluft inhaled und uns in dicke, zwiebellagige Klamotten gezwängt. Doch nun ist er endlich da: frisch und luftig, duftig und warm. Der Frühling! Zeit, alles neu zu machen, Altes abzustreifen und wieder das Sommer-Feeling auszupacken. Und das Ganze am besten zeitgleich – mit allen anderen. Und schon ist der Stress wieder da! Noch heute fangen wir mit der neuesten Diät an (okay, morgen dann wirklich!), ziehen die kurze Hose an (ach, die passt bald wieder! Und die Temperatur ist auch egal!), fahren ins Eiscafé (was wollen denn die anderen alle da?), graben noch schnell den Garten

### ... den Frühling!

um (das tut der Nachbar schließlich auch grade!) und grillen heute Abend an (siehe Nachbar! Aber ist der Grill schon sauber?), auch wenn die nächtlich-frostigen Temperaturen uns zum Drinnen-Essen zwingen.

Sie als nordbahn-Fahrgast haben damit allerdings wenig zu tun, denn Sie haben das große nordbahn-Privileg: zurücklehnen, entspannen, denen da draußen freundlich zuwinken – und den Frühling einfach stressfrei genießen!





## INTERVIEW

## Eine weibliche Auszubildende im Gespräch



❖ Frau Kesseler, Sie haben gerade erfolgreich Ihre Ausbildung bei der nordbahn als Triebfahrzeugführerin abgeschlossen. Die erste Frage, die sich stellt, ist: Wie kommt man als Frau dazu, so eine Ausbildung zu machen? War das schon immer Ihr Traumberuf?

Ja, das Thema Eisenbahn hat mich schon immer fasziniert und ich muss ganz klar sagen, Triebfahrzeugführerin ist mein absoluter Traumberuf. 2007 habe ich beim metronom als Zugbegleiterin angefangen und freue mich, jetzt selber fahren zu dürfen.

❖ Was fasziniert Sie so an Ihrem Beruf?

Für mich ist besonders spannend, ein hohes Maß an Verantwortung zu tragen. Außerdem ist für mich wichtig, immer unterwegs zu sein und viel zu sehen – besonders schön ist es, bei Sonnenauf- und -untergängen zu fahren. Mich rührt es auch immer, wenn ich Fahrgäste

zu ihrem Zielort bringen kann und sie dort am Bahnsteig von ihren Lieben begrüßt werden.

❖ Wie lange dauert Ihre Ausbildung?

Die Ausbildung dauert acht Monate und findet im Ausbildungszentrum des metronom statt. Aktuell sammle ich Praxiserfahrung bei der ODEG – ein Schwesterunternehmen der nordbahn. Und wenn die neuen nordbahn-Fahrzeuge für die zwei neuen Strecken (Hamburg Hbf–Itzehoe und Hamburg-Altona–Wrist) ausgeliefert werden, geht es weiter mit Fahrzeug- und Streckenkunde.

❖ Wie verläuft die Ausbildung?

Die Ausbildung startet mit dem Theorieteil. Erst nach vier bis fünf Monaten wird man langsam an das Fahren herangeführt und darf dann auch selbst ans „Steuer“. Man muss ein recht gutes Technikverständnis mitbringen, weil auch die Theorie sehr anspruchsvoll ist. Während der Ausbildung lernt man schließlich alles von Grund auf – beispielsweise wie der Stromfluss von der Oberleitung über das Fahrzeug bis zur Schiene läuft oder was bei einem Bremsvorgang passiert. Das ist wichtig, damit man sich bei kleinen Störungen selber zu helfen weiß.

❖ Wie sieht ein typischer Arbeitstag bei Ihnen aus?

Meistens beginnt er sehr früh – je nach Schicht. Als Erstes muss ich mich über mein Diensthandy einwählen, damit die Leitzentrale über meinen Einsatz informiert ist. Über eine sogenann-



te Schichtnummer weiß ich, mit welchem Fahrzeug ich welche Umläufe – so nennen wir unsere geplanten Strecken – fahren muss. Dann wird das Fahrzeug für den Fahrgastbetrieb vorbereitet. Dazu gehören beispielsweise Bremsproben. Je nach Schicht werde ich entweder von einem Kollegen am Bahnsteig abgelöst oder wenn es die letzte Schicht ist, wird ein sogenannter Abschlussdienst mit Kontrollaufgaben rund um das Fahrzeug durchgeführt.

❖ Sind Sie eigentlich „allein unter Männern“ oder haben Sie auch Kolleginnen?

Viele weibliche Kolleginnen habe ich nicht. Bei der nordbahn sind wir jetzt zu zweit, aber in der nächsten Ausbildungsgruppe sind zwei weitere Damen dabei. Es würde mich sehr freuen, wenn sich mehr Frauen trauen würden!

❖ Was sagen Ihre Familie und Freunde zu Ihrem Beruf?

Die freuen sich für mich, es wussten ja alle, dass Triebfahrzeugführerin mein absoluter Traumberuf ist! Zuerst haben sie die Aufgaben und die Verantwortung unterschätzt. Sie dachten man muss „nur ein paar Knöpfe drücken“, aber nun wissen sie Bescheid und sind stolz darauf, dass ich es geschafft habe.

❖ Was war bis jetzt das Schwierigste, was Sie lernen mussten?

Im theoretischen Teil waren das die Grundlagen von E-Loks, in der Praxis auf jeden Fall das



Sarah Kesseler sammelt aktuell Fahrpraxis bei der ODEG

Bremsen. Schließlich soll das für die Fahrgäste so reibungslos wie möglich sein. Das ist gar nicht so einfach.

❖ Was war das witzigste Erlebnis während Ihrer Ausbildung?

Das war die Reaktion meines Trainers während einer Übungsfahrt. Er sagte ganz nüchtern „bitte festhalten“ zu mir. Weil ich vorschriftsmäßig fuhr, konnte ich erst nicht verstehen warum. Und dann kam es bereits zu einer Zwangsbremung. Und in dem Moment fiel mir wieder ein, dass ich vergessen hatte, den „Wachsam“-Knopf zu drücken. Mit diesem muss man aktiv bestätigen, dass man wichtige Bahnsignale wahrgenommen hat. Wenn man das vergisst, wird automatisch eine Zwangsbremung durch das Fahrzeug vorgenommen.

❖ Wir danken Ihnen für das Gespräch und wünschen Ihnen alles Gute für den Start bei der nordbahn!



# SEHENSWERTES AUF DER STRECKE

## Einzigartige Wattführungen in Büsum



Krabbenfischen mit Bodo Spreu

Im Nordsee-Heilbad Büsum wird das Bild der Nordseeküste insbesondere auch durch Ebbe und Flut geprägt. Im Wattenmeer, das zum UNESCO-Weltnaturerbe zählt, werden in der Saison unterschiedlich lange und geführte Erkundungstouren durch das Wattenmeer angeboten. Die Touren werden dabei auf verschiedene Altersstufen zugeschnitten.

So gibt es zum Beispiel das traditionelle „Wattenlaufen mit Musik“ mit der Büsumer Kurkapelle. Ein buntes, lustiges und stimmungsvolles Treiben, dessen Ursprung auf das Jahr 1900 zurückgeht.

Das „Wattwalking“ bietet sportlich Aktiven im trittfesten Watt vor Büsum die Möglichkeit, etwas Wohltuendes für Haut und Seele

zu unternehmen. Die Kondition spielt dabei keine Rolle, da das Walking gleichermaßen für Gelegenheitsportler, Profiwalker oder „Einfachmalausprobierer“ geeignet ist. Ebenso werden Wattexkursionen oder eine Abenteuer-Wattwanderung angeboten, bei der man eine ganze Menge über das Leben im Watt erfahren kann.

Für die Kleinen gibt es eine „Buddelzone“, in der nach Herzenslust gegraben und nach Schätzen gesucht werden kann.

### erleben & sparen:

Wir empfehlen die Wattwanderungen von De Büsumer Wattenlöpers – dank Bodo Spreu sind sie nicht nur interessant, sondern auch sehr unterhaltsam. Außerdem erhalten Sie mit einer gültigen nordbahn-Fahrkarte 10% Rabatt. Alle Infos unter [www.buesum-fuehrungen.de](http://www.buesum-fuehrungen.de)



# WIE WÄR'S DENN MIT ...

## ... einem leckeren Eiersalat mit Ananas und Käse?



### \* Arbeitszeit//

Die Arbeitszeit für diesen Salat beträgt ca. 15 Min. Der Salat muss ca. 1 Std. nach Zubereitung ruhen und ziehen.

### \* Zubereitung//

Die Eier klein schneiden und den Käse sowie die Ananas in kleine Stücke schneiden. Mit Mayonnaise, Ananassaft, Salz, Pfeffer und Curry abschmecken. Etwas Milch und Sahne (etwa halb und halb) unterrühren, damit die Konsistenz cremiger wird.

### \* Zutaten//

Sie brauchen: 6 hart gekochte Eier, 200 g Käse, Butterkäse oder Mozzarella, 2 EL Mayonnaise (gekauft oder selbstgemacht), 1/2 Ananas, klein geschnitten, oder eine Dose Ananasstückchen. Außerdem: Ananassaft nach Belieben, Salz nach Geschmack, Pfeffer (am aromatischsten ist er frisch gemahlen), gerne auch etwas getrocknete Chilischoten (crushed red pepper), etwas Curry, fettarme Milch, etwas Sahne.

Nach Belieben kann der Salat zusätzlich mit Zitronensaft abgeschmeckt werden.

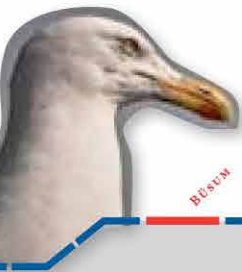
Statt mit Ananas schmeckt er auch mit Äpfeln sehr gut – einfach einmal ausprobieren!

Abschließend den Salat im Kühlschrank abgedeckt für eine Stunde ziehen lassen.



Quelle: www.chefkoch.de

Quelle: www.buesum.de



BÜSUM

REIHSHÜTELE

SUPERDEICH

WESSELBÜREN

JAKKENWICH

TIERENSLE

HEIDE (HOLST.)

NORDHARSTEDT

ALBERSDORF

BEILDORF

HADENMARSCHEN

GORFELS

BERINGSTEDT

OSTERSTEDT

HOFENWÄSTEDT

AUKRUG

WAPREK

NMS STADTWALD

NEUMÜNSTER

NEUMÜNSTER SÜD

RICKLEING

WALHSTEDT

FAHRENBERG

BAD SEGERBERG

ALTENGÖTES

WARENDORF

FRE...



# WAS BLÜHT DENN DA ENTLANG DER STRECKE?

## Es grünt so grün, wenn die ersten Blüten blühen

Ach könnte man einfach mal Halt machen Aunterwegs auf der Strecke! Aussteigen, tief einatmen, den Duft der ersten Blüten schnuppern und mit einem Arm voll prächtiger niedlicher Frühjahrsblüher für die Vase zu Hause wieder einsteigen! Geht leider nicht, aber wir haben die schönsten Exemplare entlang der Strecke für Sie entdeckt und bestimmt gibt es sie auch in Ihrer Gärtnerei.



### ✧ Leberblümchen//

Einer der ersten Blüher des Jahres ist dieses blaue Blümchen, dessen Blütenblätter an die Form einer menschlichen Leber erinnern. Im Mittelalter wurden ihm daher Heilkräfte für Leberleiden nachgesagt. Es gehört zur Gattung der Hahnenfußgewächse und war 2013 Blume des Jahres.

### ✧ Schachbrettblume//

Nein, die hat keiner angemalt! Die auch Schachblume oder Kiebitz genannt Blume gehört zu den Lilien und fasziniert mit ihrem schachbrettartigen Muster. 1993 war sie sogar Blume des Jahres! Ursprünglich stammt sie aus dem Mittelmeerraum und hat sich im 16. Jahrhundert auf den Weg gen Norden gemacht. Gekommen ist sie sogar bis nach England und Schweden – und das ganz ohne nordbahn ...



### ✧ Weidenkätzchen//

Der klassische Frühlingsbote kommt mit samtweichen Blüten daher, die an das flauschige Fell von kleinen Katzen erinnern. Auch einige andere Bäume und Sträucher „blühen“ mittels Kätzchen, wie zum Beispiel Birke, Hasel, Erle und Pappel. Für die heimische Vase aber bitte nur beim Floristen kaufen, denn das Weidenkätzchen steht unter Naturschutz!



### ✧ Buschwindröschen//

Ein echt geselliges Kerlchen aus der Familie der Anemonen. Es kommt fast immer in einer ganzen Schar daher und bildet wunderschöne weiße Blütenteppiche. Ist ihm das Wetter zu schlecht, macht es die Schotten dicht und schließt die Blütenblätter. In der Schweiz heißt diese Pflanze übrigens Geisseblüemli.



### ✧ Narzisse//

Auch Osterglocke genannt, stammt ursprünglich aus Südwesteuropa und Nordafrika. Zu uns gelangte sie erstmals um 1600 während der sogenannten orientalischen Phase, als Tulpen und Hyazinthen in der hiesigen Gartenkultur populär wurden. Heute gibt es mehr als 24.000 verschiedene Narzissenarten. Die Bezeichnung leitet sich übrigens von dem griechischen Wort

„narkein“ (betäuben) ab und ist auf den starken, „betäubenden“ Duft der Blume zurückzuführen.

Die Römer haben das Wort übernommen und sie dann schließlich „narcissus“ genannt.



# VORANKÜNDIGUNGEN

## Busersatzverkehr wegen Streckensperrung



Monat	Datum	Uhrzeit	Abschnitt
✧ April–Mai	Sa, 12.04. – So, 04.05.	Ganztägig	Büsum–Heide (Holst)
✧ April	So, 27.04. – Mo, 28.04.	Nur nachts von 23:00 Uhr–Betriebsbeginn	Neumünster–Bad Oldesloe
✧ Mai	Fr, 09.05. – Sa, 10.05.	Nur nachts von 21:25 Uhr–Betriebsbeginn	Neumünster–Bad Segeberg
	Mo, 12.05. – Do, 15.05.	Nur nachts von 21:25 Uhr–Betriebsbeginn	Neumünster–Bad Segeberg
	Fr, 16.05. – Sa, 17.05.	Nur nachts von 21:25 Uhr–Betriebsbeginn	Bad Segeberg–Bad Oldesloe
	Mo, 19.05. – Mi, 21.05.	Nur nachts von 21:25 Uhr–Betriebsbeginn	Bad Segeberg–Bad Oldesloe
✧ Juli	Sa, 12.07. – Mi, 16.07.	Ganztägig	Heide (Holst)–Neumünster
	Mi, 16.07. – So, 27.07.	Ganztägig	Hohenwestedt–Neumünster

Wir informieren Sie an Bord und online sobald die Ersatzfahrpläne feststehen.



- BÜSUM
- REINSHÜTTEL
- SÜDERDEICH
- WOSSELBÜREN
- JARRENWISCH
- TIEBENSEE
- HEIDE (HOLST.)
- NORDHARSTEDT
- ALBERSDORF
- BEILDORF
- HADIEMARSHEN
- GOEFELS
- BEHNINGSTEDT
- OSTERSTEDT
- HOHENWESTEDT
- AUKRUG
- WASBEK
- NMS STADTWALD
- NEUMÜNSTER
- NEUMÜNSTER SÜD
- RICKLING
- WAHLESTEDT
- FABERBRUG
- BAD SEGEBERG
- ALTENDORF
- WAKENDORF



## BYE-BYE, BLAUER CONTAINER!



jetzt in der Bahnhofstraße 1, unweit des Haltepunktes. Zwischenzeitlich laufen die Bauarbeiten für das neue Bahnhofsgebäude an. Der endgültige Umzug wird voraussichtlich im August 2015 erfolgen.



Er gehörte fast schon zu Bad Segeberg wie die Karl-May-Spiele: der blaue Container der nordbahn-Servicestelle. Sogar die Postanschrift lautete „Blauer Container am nordbahn-Haltepunkt“. Was im Jahr 2002 als „provisorische Lösung“ am Bahnübergang Burgfeldstraße gedacht war, etablierte sich schnell als eigene Institution.

Nicht zuletzt auch dank des tollen Serviceteams. Hier wurden nicht nur Tickets verkauft, sondern auch umfassende Beratungen angeboten und regionale touristische Tipps weitergegeben. Vor allem aber zeichnete sich das Team durch ein stets offenes Ohr für die Besucher aus, Klönschnack inklusive!

Nun hat die Servicestelle den berühmten Container, der mit aufwändigen Graffiti des Hamburger Künstlers Looney Lobster verschönert wurde, verlassen. Sie befindet sich

Und für alle, die den Container vermissen, ein kleiner Trost: Die Servicestelle wird dann fast exakt am selben Standort wie der Container zu finden sein! Sie ist dann vielleicht nur nicht mehr ganz so blau ...



## ZU GERINGE NACHFRAGE

Das Schüler-Maxi-Ticket wird aufgrund des geringen Bedarfs eingestellt.



## WIE FUNKTIONIERT EINE LEITSTELLE?

### Immer einen kühlen Kopf und den Überblick behalten!



Die Leitstelle eines Eisenbahnunternehmens ist der Ort, an dem alle Stränge zusammenlaufen – sie ist die wichtigste Koordinationsstelle für den reibungslosen Zugbetrieb.

Rund um die Uhr sind die Mitarbeiter der Leitstelle im Einsatz, egal, ob ein Störfall vorliegt oder alles im Normalbetrieb läuft. Hier werden die täglichen Einsätze der Züge geplant, Wartungs- und Reinigungsintervalle kontrolliert, Statistiken, Tagesberichte und Protokolle geführt.

Hoch her geht es natürlich dann, wenn ein Problem auftaucht – Streckensperrungen, Maschinenschäden, unplanmäßige Zwischenstopps, Krankheitsfälle: Krisenmanagement ist die wichtigste Aufgabe der Leitstelle überhaupt! Dann muss das Problem durch entsprechende Organisation und Planung schnell und effektiv geregelt werden. Schließlich geht es darum, alle Fahrgäste schnell und zeitgerecht an ihr Ziel zu bringen. Die Mitarbeiter der Leitstelle sind sehr stressresistent, zeichnen sich durch ein hohes Organisationstalent aus und behalten auch in schwierigen Situationen stets einen kühlen Kopf. Oft müssen sie mit Transportleitungen anderer Streckennetze korres-

pondieren, um Probleme auf bestimmten Strecken zu lösen oder beispielsweise Anschlusszüge zu koordinieren – denn die Fahrgäste möchten ja nicht lange warten.

Langweilig wird es den Leitstellenmitarbeitern nie. Denn neben den täglichen Routinen wissen sie nicht, was der Tag auf der Schiene so mit sich bringt ...

## STELLENANZEIGE

### Disponenten (m/w) gesucht

Sie haben bereits Erfahrung im Bereich Eisenbahn gesammelt und bewahren immer einen kühlen Kopf? Dann freuen wir uns über Ihre Bewerbung für unsere neue Leitstelle in Hamburg.



Alle Infos unter [www.nordbahn.de/](http://www.nordbahn.de/)



## ❁ DITHMARSCHENCARD

### Viel erleben und sparen mit der „DithmarschenCard“

Niedrigere Eintrittspreise, zahlreiche Rabatte und kostenlose Zusatzangebote: Mit der neuen „DithmarschenCard“ können Sie ab Ostern 2014 viele tolle Angebote der Region noch günstiger nutzen.

Die „DithmarschenCard“ ist für nur 12 Euro in den Tourist-Informationen Albersdorf, Burg, Brunsbüttel, Büsum, Büsumer Deichhausen, Friedrichskoog, Heide, Lunden, Marne, Meldorf, St. Michaelisdonn, Wesselburen und Westerdeichstrich erhältlich und bis März 2015 für jeweils zwei Erwachsene mit bis zu zwei Kindern gültig.

Informieren Sie sich jetzt gleich im ausliegenden Flyer hier in der nordbahn oder auf [www.echt-dithmarschen.de](http://www.echt-dithmarschen.de).



Ob der Spielpark „Willi Wal“ in Friedrichskoog, die Paintball-Anlage in Burg, der Steinzeitpark Albersdorf oder das Büsumer Piratenmeer – mehr als 40 Einrichtungen in Ihrer Urlaubsregion bieten Ihnen mit der „DithmarschenCard“ etwas ganz Besonderes. Da ist für jeden etwas dabei!

Auch die nordbahn ist dabei und bietet den Karteninhabern eine kostenlose Fahrradmitnahme für weitere Entdeckungstouren.



*Frühling* lässt sein blaues Band wieder flattern durch die Lüfte.  
Süße, wohlbekannte *Düfte* streifen ahnungsvoll das Land. Veilchen träumen schon, wollen bald kommen. Horch, von fern ein leiser Harfenton!  
*Frühling*, ja du bist's! Dich hab ich vernommen!

Eduard Mörike

## ❁ UNSERE TOP 5!

### Osterbräuche

Wussten Sie, welchen Ursprung unsere Osterbräuche haben? Wir haben uns für Sie ein bisschen umgehört.

#### ❁ Osterfeuer//

Die Tradition des Osterfeuers reicht in die vorchristliche Zeit zurück, denn schon im Altertum ist das Feuer den Menschen und Göttern heilig gewesen. Mit Frühlingsfeuern wurde die Sonne begrüßt.



#### ❁ Osterhase//

Der Hase gilt wegen seiner starken Vermehrung mit bis zu 20 Jungen im Jahr als Symbol der Fruchtbarkeit und der Zeugungskraft, was zum Fest der Auferstehung und des Lebens passt. Das Bild des Hasen wurde dem Osterbrot aufgeprägt oder in das ein Ei eingebakken. So entstand die Vorstellung vom Hasen, der Eier legt.



#### ❁ Osterkerze//

In der Osterkerze vereinigen sich die griechische, jüdische, römische und christliche Lichttradition. Das Licht gilt als Zeichen des Lebens.



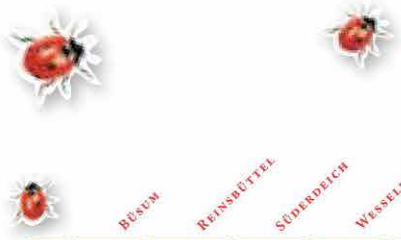
#### ❁ Osterlamm//

Zum christlichen Osterfest gehört auch das Osterlamm. Im Christentum wurde das Tier symbolisch zum Lamm Gottes und wird, versehen mit der Fahne als Zeichen des Sieges, als Symbol des Lebens verstanden. Mit seinem weißen Fell ist es daneben auch ein Symbol für Reinheit und friedliche Lebensweise und soll damit als Zeichen des Friedens dienen und zu einer friedlichen Lebensweise ermahnen.



#### ❁ Ostereier//

Bereits in der Urchristenzeit waren Ostereier Sinnbild des Lebens und der Auferstehung. Aus einem Ei schlüpft schließlich etwas Lebendiges, womit die Beziehung zur Auferstehung Christi deutlich wird. Auch die Frage nach der Ewigkeit kann durch die Form des Eies – ohne Anfang und Ende – und die Frage, ob zuerst Ei oder Huhn war, gedeutet werden.



- BÜSUM
- REINSBÜTTTEL
- SÜDERDEICH
- WESSELBUREN
- JARENWISCH
- TIEDENSEE
- HEIDE (HOLST.)
- NORDHARSTEDT
- ALBERSDORF
- BEILDORF
- HADMARSCHEN
- GORELIS
- BERINGSTEDT
- OSTERSTEDT
- HOHENWIESTEDT
- AUKRUG
- WAPREK
- NMS STADTWALD
- NEUMÜNSTER
- NEUMÜNSTER SÜD
- RICKEILING
- WALTSTEDT
- FAHRENERUG
- BAD SEEBERG
- ALTENGÖTES
- WARENDORF

Quelle: www.theology.de



## // Veranstaltungskalender & Eventtipps

✳ **13.04.2014**

**Bad Oldesloe** |  
Verkaufssonntag, 13 Uhr

✳ **20.04.2014**

**Büsum** |  
„Spuck“ im Theater am Ostersonntag, 20 Uhr

✳ **21.04.2014**

**Albersdorf** |  
Interaktiver Osterwanderung, Steinzeitdorf, 14 Uhr

✳ **29.04.2014**

**Wesselburen** |  
Ausflug ins 18. Jahrhundert, Hebbel-Museum, 14:30 Uhr

✳ **29.04.–01.05.2014**

**Bad Segeberg** |  
Jährlicher Markt zur Maibegrüßung  
am Landesturnierplatz, täglich ab 14 Uhr

✳ **30.04.2014**

**Albersdorf** |  
Maifeuer, Feuerwehrgerätehaus, 18:30 Uhr

✳ **03.05.2014**

**Bad Segeberg** |  
Kult am Kalkberg – die Nacht des  
deutschen Schlagers, 18 Uhr

✳ **09.–12.05.2014**

**Neumünster** |  
Frühjahrsmarkt, ab 14 Uhr

✳ **13.–15.05.2014**

**Bad Oldesloe** |  
Bad Oldesloe lädt zum Stadtfest, Beginn: 18 Uhr

✳ **14.05.2014**

**Heide** |  
1. RAIBA KULTUR TAGE in Heide  
Der Comedy- und Kleinkunstknüller in Dithmarschen,  
Stadttheater, 20 Uhr

Gewusst?  
Weitere Events entlang der Strecke  
finden Sie auf der nordbahn-Website  
unter Magazin/Veranstaltungskalender:



✳ **21.05.2014**

**Bad Oldesloe** |  
Magische Welt der Klänge und Rhythmen,  
Bürgerhaus, 19:30 Uhr

✳ **06.06.2014**

**Bad Segeberg** |  
Kindervogelschießen, ab 8 Uhr

✳ **08.06.2014**

**Aukrug** |  
Kult – Bluesband im Tivoli: 31 Jahre St.-Pauli-  
Bluesgeschichte, 20 Uhr

✳ **09.06.2014**

**Bad Oldesloe** |  
Mit dem Fahrrad durch die Region Stormarn  
(Anmeldung: Stormarnhalle), 7:30 Uhr

✳ **20.06.2014**

**Hadermarschen** |  
Sommernachtssopping, bis 22 Uhr

✳ **28.06.2014**

**Wahlstedt** |  
Kindervogelschießen, ab 14 Uhr

## Auf den Hund – äh – Hasen gekommen

### Weißt du eigentlich, wie lieb ich dich hab?

Hier versucht ein kleiner Hase einem großen Hasen zu sagen, wie lieb er ihn hat. Ein Bilderbuch voller Charme und Wärme, so richtig zum Liebhaben (ab 3 Jahre).

### Die Häschenschule: ein lustiges Bilderbuch

Das vom beliebten Kinderbuchautor Albert Sixtus geschriebene Buch „Die Häschenschule“ gehört seit der Veröffentlichung im Jahr 1924 zu den bekanntesten Werken der deutschen Kinderbuchliteratur.

Liebevoll wird der Schulfalltag der beiden kleinen Hasenkinder Hasenhans und Hasengretchen geschildert, die in der Häschenschule alles lernen, was zu einem schönen Hasenleben gehört: Ostereier bemalen, Hasenlieder singen, Pflanzenkunde, Gartenarbeit und auch geschicktes Hakenschlagen.

## PLATTDEUTSCHE ECKE!

### Plattdütsches Gedicht

#### Frühlingserwachen



Ut vull Kraft dat Vörjahr bleuth,  
Farven lüchten in't Gemöd:  
Blömen maken glückerk!

Mien Hart sleit ogenblicklich  
een paar froh Takten flinker,  
dunkel Sinnen worden lechter.  
Sünnenstrahlen open Harten  
warmer noch as Winterkersen.  
Een deep Sehnen maakt sük breed  
na Upwaken un Lebennigheid.

© ILSA LANGANKE





## Mitloggen und gewinnen!

Schicken Sie uns Ihre Antwort mit dem Betreff „Kreuzworträtsel“ bis zum **15. Juni 2014 an: [gewinnspiel@nordbahn.de](mailto:gewinnspiel@nordbahn.de)**

Unter allen richtigen Einsendungen verlosen wir fünf DithmarschenCards für Familien.

**Die richtige Antwort lautet:**

1 2 3 4 5 6 7 8 9

Teilnahmebedingungen: Der Rechtsweg ist ausgeschlossen, eine Barauszahlung der Gewinne nicht möglich. Mitarbeiterinnen und Mitarbeiter der nordbahn und ihre Angehörigen sind von der Teilnahme ausgeschlossen. Der Gewinner wird in der nächsten Ausgabe mit Name und Wohnort veröffentlicht.

Vulkan in Italien		ugs. „Elster“		Stadt am Mittelmeer	9	engl. „Riff“	Abk. Sportvereine	Bedauern, Einsehen	engl. „Grube/Schacht“		Epoche
Honorare, Verdienste	4							weibl. Vorname			7
		3	Schienenfahrzeug			ehem. frz. geheim-Polizei		5			
Abk. Bau-techniker						Gedicht-Abschnitt			2	span. „Feuer“	
		1			engl. „wir“		Abk. Fernschreiben	Couch			
Schweiz-TV-Moderatorin ... Felix	engl. „Teer“		arab. Kopfbedeckung	ärmellose Jacke					niedert. „Eins“		Abk. „königlich“
							Abk. Libyen	Kleinstadt in England			6
Kurzform Wiener Stephansdom		Abk. erneuerb. Energien		8	altertümlich Eich				engl. „Er“		
Farbe					Chemikalie (Phenol)						



## Kennen Sie den schon?

Bei der Hauptverwaltung der Bahn sollen die Fahrstühle abgebaut werden, weil sie nicht mehr gebraucht werden: Die Mitarbeiter seilen sich ab, die Kunden gehen die Wände hoch und der Vorstand schwebt über allem.



**IST NICHT WAHR!**

Sie kennen auch einen tollen Eisenbahnwitz? Dann einfach schicken an [witze@nordbahn.de](mailto:witze@nordbahn.de) Mit etwas Glück kommt er dann mit Ihrem Namen ins nächste Lokbuch.



## GEWINNER IST ...

Die Gewinner des Kreuzworträtsels der letzten Ausgabe wurden schriftlich benachrichtigt. Die richtige Lösung aus der letzten Ausgabe lautet „Schneemann“.



Das Originalbild „zauberWasser“ der Künstlerin Nine Winderlich hat Kirsten Scheibe aus Bad Oldesloe gewonnen.

Herzlichen Glückwunsch!



## UNSER FAHRGAST-TIPP!

Unser Fahrgast Ruben Bracikowski arbeitet als Sozialpädagogischer Assistent im Kindergarten in Bad Oldesloe und pendelt täglich mit der nordbahn von Bad Segeberg. Die Kids fordern ihn ordentlich, und das mit guter Lautstärke. Deswegen genießt er im Zug die Ruhe, gerne auch mal mit Musik von Nickelback in den Ohren. Außerdem ist er selbst Musiker und nutzt oft die Zeit im Zug, um eigene Texte für seine Songs zu schreiben, die er bereits bei Auftritten in der Segeberger Kneipenszene präsentiert hat. Auch das Lesen kommt im Zug nicht zu kurz, dann ist meist psychologische Fachliteratur angesagt.

